

scopri su Speciale Sicurezza 360x365



l'intelligenza distribuita
nella fabbrica del futuro

Home > Portale Bitmat > Portale News > ABenergie offre a tutti i dipendenti il servizio di telemedicina DOC 24,...

ABenergie offre a tutti i dipendenti il servizio di telemedicina DOC 24, per monitorare la propria salute in totale sicurezza

Di Redazione Top Trade - 29/01/2021



Un'iniziativa che rimarca l'attenzione verso le persone, specialmente in questa fase di emergenza, e che è frutto di una collaborazione tra la start up ONEClick, distributrice del prodotto, e International Care Company



Con il nuovo anno tutti i dipendenti della "famiglia" **ABenergie** offre a tutti i dipendenti il servizio di **telemedicina DOC 24**, per monitorare la propria salute in totale sicurezza, produttore e fornitore italiano di energia elettrica rinnovabile e gas naturale con sede principale a Bergamo e operante su tutto il territorio nazionale, potranno beneficiare gratuitamente di **DOC 24**, un innovativo servizio di teleassistenza voluto dai fondatori dell'azienda, erogato dalla società di assistenza **International Care Company** e distribuito da "ONEClick", start up parte della famiglia di imprese lanciate dai fondatori di **ABenergie**. Un'ulteriore iniziativa promossa per offrire un sostegno concreto ai propri dipendenti nella tutela della propria salute, in un momento complesso e delicato in cui la sicurezza deve essere messa al primo posto.

Dall'inizio della pandemia **ABenergie**, che ha da sempre la salute delle persone al centro delle sue priorità, si è impegnata per tutelare la sicurezza dei suoi dipendenti e della comunità locale, garantendo al contempo la piena operatività dei servizi ai propri clienti. Lo ha fatto ad esempio abilitando lo **smart working** per tutto il personale di sede, sanificando quotidianamente tutti i locali aziendali, chiudendo gli uffici ai fornitori esterni, interrompendo le attività commerciali che prevedono il contatto con il pubblico, mettendo a disposizione di tutti dipendenti una speciale assicurazione contro il Coronavirus e sostenendo con donazioni e una raccolta fondi la Croce Rossa di Bergamo e Provincia. In questo scenario si colloca anche l'idea di offrire a tutte le persone che lavorano nella famiglia di aziende di **ABenergie** questo nuovo servizio di teleassistenza quale ulteriore importante strumento di tutela della propria salute.

DOC 24 consente di avere "un medico sempre con sé," comodamente da casa o ovunque ci si trovi e in totale sicurezza, evitando attese e spostamenti. Il servizio permette infatti a ciascun dipendente e ai suoi familiari di ricevere assistenza medica gratuita a distanza, 24 ore su 24, 7 giorni su 7, attraverso l'app dedicata su Apple Store e Google Play, grazie al supporto di una centrale operativa. Le prestazioni sono offerte da personale medico qualificato e dotato delle necessarie abilitazioni.

Grazie a **DOC 24** si possono inoltre tenere monitorati, ad esempio, la temperatura, la saturimetria, i battiti, la pressione e la glicemia. Tra le prestazioni mediche offerte rientrano illimitati consulti medici telefonici, illimitate videochiamate per febbre, video consulti generici, consulti specialistici telefonici o video, referti medici post-consulto, prescrizioni di farmaci laddove previsti dal medico, consulti telefonici o video per l'emergenza sanitaria in corso e consulto psicologico post-trauma ad essa connesso,



Newsletter

Iscriviti alla Newsletter per ricevere gli aggiornamenti dai portali di BitMAT Edizioni.

Iscriviti Adesso

Gli eventi Top dell'ICT



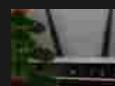
BitMATv - I video di BitMAT



RSA: la cybersecurity ai tempi del "new normal"
30/12/2020



Serie A: tra partite a porte chiuse e rinvii alcune squadre rischiano la bancarotta
08/12/2020



Wi-Fi 6: che cos'è il nuovo standard di connessione per le reti wireless
07/12/2020

accesso al network DOC 24 di strutture e medici convenzionati e prenotazione di appuntamenti, visite ed esami diagnostici. I dipendenti potranno inoltre beneficiare di altri utili servizi, quali telemonitoraggio dei parametri 24/7, gestione di alert per misurazioni fuori norma, funzione "cerca farmaco" e "trova farmacia", consegne di farmaci a domicilio e cartella medica online.

"L'emergenza sanitaria tuttora in corso ci ha spinto a impegnarci ancora di più rispetto alla tutela della salute delle persone, un valore che ha da sempre ispirato le nostre attività. E' con questo obiettivo che dall'inizio della pandemia abbiamo messo in atto iniziative concrete tese a salvaguardare la sicurezza dei nostri dipendenti e della comunità in cui viviamo. L'ultimo progetto in ordine di tempo con cui ci proponiamo di proteggere le persone che lavorano con noi e le loro famiglie è DOC 24, nato dalla collaborazione con International Care Company e distribuito dalla nostra start up ONEClick. Il digitale e in particolar modo le tecnologie mobile, che hanno subito una fortissima accelerazione nel 2020, sono alla base di questo servizio, che contribuisce a tradurre in realtà anche nel nostro paese la visione di una società dove la telemedicina potrà diffondersi sempre di più, affiancandosi alla medicina tradizionale. Grazie alla teleassistenza e all'eliminazione degli spostamenti, si possono offrire importanti benefici, riducendo fattori di rischio specie in un momento di difficoltà come questo, decongestionando le strutture sanitarie e, in prospettiva, diminuendo l'impatto ambientale. Un piccolo contributo ad una ripartenza all'insegna dell'innovazione e della sostenibilità, che sono sempre più collegate tra loro," ha dichiarato **Alessandro Bertacchi**, Co-Founder di **ABenergie**.

TAGS **ABenergie**

Articolo precedente

Bonus Benvenuto: i Migliori Welcome Bonus di Gennaio 2021

WiFi 6: ecco la rivoluzione della comunicazione di rete
04/12/2020

Più letti



Kyocera nella "A List 2020" di CDP per la lotta ai cambiamenti climatici

Redazione Top Trade - 27/01/2021



Allnet. Italia e SMARTnet per l'Istituto di ricerca Tigem

Redazione Top Trade - 25/01/2021



Stampanti MFP ricondizionate: la sostenibilità secondo Canon

Redazione Top Trade - 28/01/2021



Redazione Top Trade

<https://www.toptrade.it/>

TopTrade è parte di BitMAT Edizioni, una casa editrice che ha sede a Milano con copertura a 360° per quanto riguarda la comunicazione rivolta agli specialisti dell'Information & Communication Technology.



ARTICOLI CORRELATI

ALTRO DALL'AUTORE

DiCE di **ABenergie** cambia il rapporto degli italiani con l'energia